

## 見積参考資料

工事名 R2三耕 ストマネ 昼間足代2 管水  
路補修1工事

### ◇経費情報◇

工種区分	畑かん施設工事
単価地区	三好1
施工地域区分	補正なし
前金支出割合	35%を超え 40%以下の場合
契約保証	金銭的保証を必要とする場合
現場環境改善費	計上しない

### 注意

◎「見積参考資料」は入札参加者の迅速で適正な工事費の見積りのための一資料であり、請負契約を拘束するものではない。

事業名	県営基幹水利施設ストックマネジメント事業 昼間足代2
工事名	R2三耕 ストマネ 昼間足代2 管水路補修1工事

項目名	内容
事業主体名	西部総合県民局農林水産部 (三好)
事業名	県営基幹水利施設ストックマネジメント事業
地区名	昼間足代2
工事名	R2三耕 ストマネ 昼間足代2 管水路補修1工事
施工場所	三好郡東みよし町昼間
工事番号	
工事区分	
積算区分	当初積算
地域区分	徳島県
地区区分	三好1
工期	
積算体系年月	令和2年10月
単価期適用年月	令和2年10月-A
歩掛期適用年番号	
電力会社名	



事業名	県営基幹水利施設ストックマネジメント事業 昼間足代2
工事名	R2三耕 ストマネ 昼間足代2 管水路補修1工事

項目名	内容
工事名	
工事区分	
積算区分	
積算体系区分	【一般土木工事】
工種区分	畑かん施設工事
工種体系区分	
工事工種体系年番号	
契約保証費	
前払金支出割合	35%を超え40%以下
電力区分	低圧・業者持・1年未満
週休2日補正	補正なし
熱中症対策補正(現場管理費)	0.00%
施工地域区分	補正なし
現場環境改善費の計上	しない

事業名	県営基幹水利施設ストックマネジメント事業 昼間足代2
工事名	R2三耕 ストマネ 昼間足代2 管水路補修1工事

項目名	数量	単位	金額	備考
1 工事価格				
2 ・工事原価				
3 純工事費				
4 ・直接工事費				
5 ・ ・ ・直接工事費 (仮設工を除く)	1.000	式		
6 ・ ・ 間接工事費				
7 ・ ・ ・ 共通仮設費				
8 ・ ・ ・ ・ 運搬費～営繕費等				
9 ・ ・ ・ 現場管理費				
10 ・ 一般管理費等				





事業名	県営基幹水利施設ストックマネジメント事業 昼間足代2				
工事名	R2三耕 ストマネ 昼間足代2 管水路補修1工事				

名称(規格)	数量	単位	単価	金額	備考
直接工事費(仮設工を除く)					
・昼間工区	1.000	式			
・・制水弁	1.000	式			
制水弁土工	1.000	式			単A B単 1号
舗装版取り除き	1.000	式			単A B単 2号
舗装工復旧	1.000	式			単A B単 3号
制水弁工設置	1.000	式			単A B単 4号
制水弁工撤去	1.000	式			単A B単 5号
制水弁BOX撤去据付	1.000	式			単A B単 6号
合 計					
・・空気弁	1.000	式			
空気弁土工	1.000	式			単A B単 7号
舗装版取り除き	1.000	式			単A B単 8号
舗装工復旧	1.000	式			単A B単 9号
空気弁設置 φ25 7.5k仕様	1.000	式			単A B単 10号
空気弁撤去	1.000	式			単A B単 11号
空気弁BOX撤去据付	1.000	式			単A B単 12号





事業名	県営基幹水利施設ストックマネジメント事業 昼間足代2
工事名	R2三耕 ストマネ 昼間足代2 管水路補修1工事

コード	名称(規格)	数量	単位	単価	金額	備考
	*** B単-1号 ***					
	制水弁土工		式		1.000	式 当たり算出
	SP 床掘り 土砂,平均施工幅1m以上2m未満,無し,無し	20.000	m <sup>3</sup>			S単 32号
	SP 基面整正 基面整正	16.000	m <sup>2</sup>			S単 33号
	洗砂 (細骨材用) 細目	5.000	m <sup>3</sup>			S単 17号
	人土工(盛土・埋戻) 砂・砂質土,埋戻,まき出し,振動コンパクタ(I)	5.000	m <sup>3</sup>			S単 1号
	人土工(盛土・埋戻) 粘性土・礫質土,埋戻,まき出し,振動コンパクタ(I)	13.000	m <sup>3</sup>			S単 2号
	合計					
	単価					
	*** B単-2号 ***					
	舗装版取り除き		式		1.000	式 当たり算出
	SP 舗装版切断 アスファルト舗装版,15cm以下,-,-	46.000	m			S単 36号
	処分価格 舗装切断に伴い発生する建設汚泥 L=37.4km	0.040	m <sup>3</sup>			
	SP 舗装版破碎 アスファルト舗装版,無し,不要,15cm以下,-,有り,	21.000	m <sup>2</sup>			S単 35号
	アスファルト殻運搬 舗装版破碎,機械積込(舗装版厚15cm以下),無し,11.5km以下	0.800	m <sup>3</sup>			S単 34号
	建設廃材 アスファルトコンクリート廃材 L=11.2km	0.800	m <sup>3</sup>			
	合計					

事業名	県営基幹水利施設ストックマネジメント事業 昼間足代2				
工事名	R2三耕 ストマネ 昼間足代2 管水路補修1工事				

コード	名称(規格)	数量	単位	単価	金額	備考
	単 価					
	*** B単-3号 ***					
	舗装工復旧		式		1.000	式 当たり算出
	SP 上層路盤 (車道・路肩部) 路盤材, 粒度調整碎石 M-30, -, 1層施工, -, 0mm, 100mm,	21.000	m <sup>2</sup>			S単 39号
	SP 表層 (車道・路肩部) 再生密粒度アスコン (13) 1.4m以上3.0m以下, 各種(2.30以上2.40t/m3未満), 密粒度アスコン(20), プライムコート PK -3, 40mm,	21.000	m <sup>2</sup>			S単 40号
	合 計					
	単 価					
	*** B単-4号 ***					
	制水弁工設置		式		1.000	式 当たり算出
	硬質ポリ塩化ビニル管人力布設 VP, 150mm, 直管(両差し口), 4.0m管	1.200	m			S単 18号
	硬質ポリ塩化ビニル管人力布設 VP, 100mm, 直管(両差し口), 4.0m管	2.800	m			S単 19号
	硬質ポリ塩化ビニル管人力布設 VP, 65mm, 直管(両差し口), 4.0m管	0.700	m			S単 20号
	FCD 鑄鉄VCドレッサージョイント 径150mm (ストップリング付) 黒樹脂塗装	2.000	個			
	FCD 鑄鉄VCドレッサージョイント 径100mm (ストップリング付) 黒樹脂塗装	4.000	個			
	メカ形ドレッサー φ65 抜け止め付	1.000	個			

事業名	県営基幹水利施設ストックマネジメント事業 昼間足代2
工事名	R2三耕 ストマネ 昼間足代2 管水路補修1工事

コード	名称(規格)	数量	単位	単価	金額	備考
	FCD 鑄鉄MF ジョイント 径150mm (ストップリング付)黒樹脂塗装	4.000	個			
	FCD 鑄鉄MF ジョイント 径100mm (ストップリング付)黒樹脂塗装	8.000	個			
	メカ形フランジ短管 φ65 10.0K RF 抜け止め付	2.000	個			
	ダクタイル鑄鉄管用接合部品 RFフランジ形 7.5K 径150,,	4.000	組			S単 8号
	ダクタイル鑄鉄管用接合部品 RFフランジ形 7.5K 径100,,	8.000	組			S単 9号
	フランジ接合部品(抜止付) φ65 10.0k RF,,	2.000	組			S単 10号
	制水弁人力据付 樹脂製,150mm	2.000	基			S単 24号
	ソフトシール仕切弁 φ150 RF 7.5K	2.000	基			
	制水弁人力据付 樹脂製,100mm	4.000	基			S単 25号
	ソフトシール仕切弁 φ100 7.5K RF,,	4.000	基			S単 11号
	制水弁人力据付 樹脂製,75mm	1.000	基			S単 26号
	ソフトシール仕切弁 φ65 10K RF	1.000	個			
	合 計					
	単 価					
	*** B単-5号 ***					
	制水弁工撤去		式		1.000	式 当たり算出
	塩ビ管等撤去 φ150	2.400	m			T単 5号

事業名	県営基幹水利施設ストックマネジメント事業 昼間足代2
工事名	R2三耕 ストマネ 昼間足代2 管水路補修1工事

コード	名称(規格)	数量	単位	単価	金額	備考
	塩ビ管等撤去 φ100	4.800	m			T単 6号
	塩ビ管等撤去 φ65	1.200	m			T単 7号
	制水弁撤去 φ150	2.000	基			T単 1号
	制水弁撤去 φ100	4.000	基			T単 2号
	制水弁撤去 φ75	1.000	基			T単 3号
	合計					
	単価					
	*** B単- 6号 ***					
	制水弁BOX撤去据付		式		1.000	式 当たり算出
	SP コンクリート分水槽据付 据付・撤去, 50kg以上80kg以下, 無し,	28.000	基			S単 37号
	合計					
	単価					
	*** B単- 7号 ***					
	空気弁土工		式		1.000	式 当たり算出
	SP 床掘り 土砂, 平均施工幅1m以上2m未満, 無し, 無し	13.000	m <sup>3</sup>			S単 32号
	SP 基面整正 基面整正	13.000	m <sup>2</sup>			S単 33号

事業名	県営基幹水利施設ストックマネジメント事業 昼間足代2
工事名	R2三耕 ストマネ 昼間足代2 管水路補修1工事

コード	名称(規格)	数量	単位	単価	金額	備考
	人力土工(盛土・埋戻) 粘性土・礫質土,埋戻,まき出し,振動コンパクタ(I)	11.000	m <sup>3</sup>			S単 2号
	合計					
	単価					
	*** B単- 8号 ***					
	舗装版取り除き		式		1.000 式	当たり算出
	SP 舗装版切断 アスファルト舗装版,15cm以下,-,-	49.700	m			S単 36号
	処分価格 舗装切断に伴い発生する建設汚泥 L=37.4km	0.070	m <sup>3</sup>			
	SP 舗装版破碎 アスファルト舗装版,無し,不要,15cm以下,-,有り,	20.000	m <sup>2</sup>			S単 35号
	アスファルト殻運搬 舗装版破碎,機械積込(舗装版厚15cm以下),無し,11.5km以下	0.900	m <sup>3</sup>			S単 34号
	建設廃材 アスファルトコンクリート廃材 L=11.2km	0.900	m <sup>3</sup>			
	合計					
	単価					
	*** B単- 9号 ***					
	舗装工復旧		式		1.000 式	当たり算出
	SP 上層路盤(車道・路肩部) 路盤材,粒度調整碎石 M-30,-,1層施工,-,0mm,100mm,	20.000	m <sup>2</sup>			S単 39号
	SP 表層(車道・路肩部)再生密粒度アスコン(13) 1.4m以上3.0m以下,各種(2.30以上2.40t/m <sup>3</sup> 未満),密粒度アスコン(20),プライムコート PK	20.000	m <sup>2</sup>			S単 40号

事業名	県営基幹水利施設ストックマネジメント事業 昼間足代2
工事名	R 2 三耕 ストマネ 昼間足代2 管水路補修1工事

コード	名称(規格)	数量	単位	単価	金額	備考
	-3, 40mm,					
	合計					
	単価					
	*** B単- 10号 ***					
	空気弁設置 φ25 7.5k仕様		式		1.000	式 当たり算出
	ダクティル鑄鉄管人力布設 短管・異形管, K形, 75mm, 3種, なし, なし	14.000	本			S単 21号
	フランジ短管 RF φ75 7.5K φ75×300mm,,	7.000	個			S単 12号
	フランジ短管 RF φ75 7.5K φ75×250mm,,	7.000	個			S単 13号
	ダクティル鑄鉄管用接合部品 RFフランジ形 7.5K 径75,,	21.000	組			S単 14号
	空気弁人力据付 25mm, 急排空気弁, なし	7.000	基			S単 31号
	水道用急速空気弁 FCD製 7.5K 径25	7.000	個			
	合計					
	単価					
	*** B単- 11号 ***					
	空気弁撤去		式		1.000	式 当たり算出
	ダクティル鑄鉄管人力撤去 異形管 φ75	14.000	本			T単 8号

事業名	県営基幹水利施設ストックマネジメント事業 昼間足代2
工事名	R2三耕 ストマネ 昼間足代2 管水路補修1工事

コード	名称(規格)	数量	単位	単価	金額	備考
	空気弁撤去 φ25	7.000	基			T単 4号
	合計					
	単価					
	*** B単-12号 ***					
	空気弁BOX撤去据付		式		1.000	式 当たり算出
	SP コンクリート分水槽据付 据付・撤去, 50kg以上80kg以下, 無し,	28.000	基			S単 37号
	SP コンクリート分水槽据付 据付・撤去, 80kgを超え200kg以下, 無し,	7.000	基			S単 38号
	合計					
	単価					
	*** B単-13号 ***					
	減圧弁設置		式		1.000	式 当たり算出
	ダクタイル鋳鉄管機械布設 短管・異形管, K形, 150×5, 3種, バックホ(クレーン機能付), なし, なし,	3.000	本			S単 23号
	ダクタイル鋳鉄管人力布設 短管・異形管, K形, 100mm, 3種, なし, なし	2.000	本			S単 22号
	減圧弁人力据付 鋳鉄製, 150mm	1.000	基			S単 27号
	減圧弁人力据付 鋳鉄製, 100mm	1.000	基			S単 28号
	ストレーナ人力据付 鋳鉄製, 150mm	1.000	基			S単 29号



事業名	県営基幹水利施設ストックマネジメント事業 昼間足代2				
工事名	R2三耕 ストマネ 昼間足代2 管水路補修1工事				

コード	名称(規格)	数量	単位	単価	金額	備考
	ストレーナ人力据付 鋳鉄製,100mm	1.000	基			S単 30号
	減圧弁 φ100 16.0k,,	1.000	基			S単 15号
	減圧弁 φ100 7.5k,,	1.000	基			S単 16号
	ストレーナ φ150 16.0k	1.000	基			
	ストレーナ φ100 7.5k	1.000	基			
	ダクタイト鋳鉄管用接合部品 GF1フランジ形 16K 径150	2.000	組			
	ダクタイト鋳鉄管用接合部品 GF1フランジ形 16K 径100	2.000	組			
	ダクタイト鋳鉄管用接合部品 RFフランジ形 7.5K 径100	4.000	組			
	合計					
	単価					
	*** B単-14号 ***					
	減圧弁撤去工		式		1.000 式	当たり算出
	ダクタイト鋳鉄管機械撤去 異形管 φ150	3.000	本			T単 11号
	ダクタイト鋳鉄管人力撤去 異形管 φ100	2.000	本			T単 10号
	減圧弁撤去 φ100	2.000	基			T単 9号
	ストレーナ撤去 φ150	1.000	基			T単 12号
	ストレーナ撤去 φ100	1.000	基			T単 13号



事業名	県営基幹水利施設ストックマネジメント事業 昼間足代2				
工事名	R 2 三耕 ストマネ 昼間足代2 管水路補修1工事				

コード	名称	数量	単位	単価	金額	備考
	*** S単-1号 ***					
	人力土工(盛土・埋戻)		m3		10.000 m3	当たり算出
	人力土工(盛土・埋戻) 砂・砂質土,埋戻,まき出し,振動コンパクタ(I)			基本給時間:8.0 深夜時間:0.0	超勤時間:0.0 週休:補正なし	
	1)土質区分	砂・砂質土		時間的制約:なし	制約作業時間:0.0	
	2)作業区分	埋戻		夜間制約作業時間:0.0		
	3)施工区分	まき出し				
	4)締固め区分	振動コンパクタ(I)				
	特殊作業員		人			
	普通作業員		人			
	諸雑費 10%			0.100		
	合計					算出数量 10.000 m3
	単価		m3			
	*** S単-2号 ***					
	人力土工(盛土・埋戻)		m3		10.000 m3	当たり算出
	人力土工(盛土・埋戻) 粘性土・礫質土,埋戻,まき出し,振動コンパクタ(I)			基本給時間:8.0 深夜時間:0.0	超勤時間:0.0 週休:補正なし	
	1)土質区分	粘性土・礫質土		時間的制約:なし	制約作業時間:0.0	
	2)作業区分	埋戻		夜間制約作業時間:0.0		
	3)施工区分	まき出し				
	4)締固め区分	振動コンパクタ(I)				
	特殊作業員		人			
	普通作業員		人			

事業名	県営基幹水利施設ストックマネジメント事業 昼間足代2				
工事名	R2三耕 ストマネ 昼間足代2 管水路補修1工事				

コード	名称	数量	単位	単価	金額	備考
	諸雑費 10%	0.100				
	合計					算出数量 10.000 m3
	単価		m3			
	*** S単-3号 ***					
	バックホウ[クローラ型・クレーン機能付・排対型(1次・2次・3次)]		日		1.000 各単位	当たり算出
	バックホウ[クローラ型・クレーン機能付・排対型(1次・2次・3次)] 標準バケット容量 山積0.8m3 (平積0.6m3) 吊能力2.9t			基本給時間:8.0 深夜時間:0.0	超勤時間:0.0 週休:補正なし	
	1)機械器具賃料コード 2)機械器具規格	標準バケット容量 山積0.8m3 (平・・		時間的制約:なし 夜間制約作業時間:0.0	制約作業時間:0.0	
	3)単価の入力					
	バックホウ[クローラ型・クレーン機能付・排対型(1次・2次・3次)]		日			<賃料>
	合計					算出数量 1.000 各単位
	単価					
	*** S単-4号 ***					
	土木一般世話役		人		1.000 人	当たり算出
	土木一般世話役			基本給時間:8.0 深夜時間:0.0	超勤時間:0.0 週休:補正なし	
	1)労務コード 2)労務単価算定区分			時間的制約:なし 夜間制約作業時間:0.0	制約作業時間:0.0	
	土木一般世話役		人			

事業名	県営基幹水利施設ストックマネジメント事業 昼間足代2				
工事名	R2三耕 ストマネ 昼間足代2 管水路補修1工事				

コード	名称	数量	単位	単価	金額	備考
	合計					算出数量 1.000人
	単価					
	*** S単-5号 ***					
	特殊作業員		人		1.000人	当たり算出
	特殊作業員			基本給時間:8.0 深夜時間:0.0	超勤時間:0.0 週休:補正なし	
	1) 労務コード 2) 労務単価算定区分			時間的制約:なし 夜間制約作業時間:0.0	制約作業時間:0.0	
	特殊作業員		人			
	合計					算出数量 1.000人
	単価					
	*** S単-6号 ***					
	普通作業員		人		1.000人	当たり算出
	普通作業員			基本給時間:8.0 深夜時間:0.0	超勤時間:0.0 週休:補正なし	
	1) 労務コード 2) 労務単価算定区分			時間的制約:なし 夜間制約作業時間:0.0	制約作業時間:0.0	
	普通作業員		人			
	合計					算出数量 1.000人
	単価					

事業名	県営基幹水利施設ストックマネジメント事業 昼間足代2				
工事名	R2三耕 ストマネ 昼間足代2 管水路補修1工事				

コード	名称	数量	単位	単価	金額	備考
	*** S単-7号 ***					
	運転手(特殊)		人		1.000 人	当たり算出
	運転手(特殊)			基本給時間:8.0 深夜時間:0.0 時間の制約:なし 夜間制約作業時間:0.0	超勤時間:0.0 週休:補正なし 制約作業時間:0.0	
	1) 労務コード 2) 労務単価算定区分					
	運転手(特殊)		人			
	合計					算出数量 1.000 人
	単価					
	*** S単-8号 ***					
	ダクタイトイル鑄鉄管用接合部品		組		1.000 各単位	当たり算出
	ダクタイトイル鑄鉄管用接合部品 RFフランジ形 7.5K 径150,.			基本給時間:8.0 深夜時間:0.0 時間の制約:なし 夜間制約作業時間:0.0	超勤時間:0.0 週休:補正なし 制約作業時間:0.0	
	1) 資材区分 2) 地域資材単価コード(P) 3) 地区資材単価コード(J) 4) 施設機械資材単価コード(K)					
	ダクタイトイル鑄鉄管用接合部品 RFフランジ形 7.5K 径150	1.000	組			
	合計					算出数量 1.000 各単位
	単価					

事業名	県営基幹水利施設ストックマネジメント事業 昼間足代2				
工事名	R2三耕 ストマネ 昼間足代2 管水路補修1工事				

コード	名称	数量	単位	単価	金額	備考
	*** S単- 9号 ***					
	ダクティル鑄鉄管用接合部品		組		1.000 各単位	当たり算出
	ダクティル鑄鉄管用接合部品 RFフランジ形 7.5K 径100, ,			基本給時間:8.0 深夜時間:0.0	超勤時間:0.0 週休:補正なし	
	1)資材区分 2)地域資材単価コード (P)			時間的制約:なし 夜間制約作業時間:0.0	制約作業時間:0.0	
	3)地区資材単価コード (J) 4)施設機械資材単価コード (K)					
	ダクティル鑄鉄管用接合部品 RFフランジ形 7.5K 径100	1.000	組			
	合計					算出数量 1.000 各単位
	単 価					
	*** S単- 10号 ***					
	フランジ接合部品(抜止付)		組		1.000 各単位	当たり算出
	フランジ接合部品(抜止付) φ65 10.0k RF, ,			基本給時間:8.0 深夜時間:0.0	超勤時間:0.0 週休:補正なし	
	1)資材区分 2)地域資材単価コード (P)			時間的制約:なし 夜間制約作業時間:0.0	制約作業時間:0.0	
	3)地区資材単価コード (J) 4)施設機械資材単価コード (K)					
	フランジ接合部品(抜止付) φ65 10.0k RF	1.000	組			
	合計					算出数量 1.000 各単位
	単 価					

事業名	県営基幹水利施設ストックマネジメント事業 昼間足代2				
工事名	R2三耕 ストマネ 昼間足代2 管水路補修1工事				

コード	名称	数量	単位	単価	金額	備考
	*** S単- 11号 ***					
	ソフトシール仕切弁		基		1.000 各単位	当たり算出
	ソフトシール仕切弁 φ100 7.5K RF,,			基本給時間:8.0 深夜時間:0.0	超勤時間:0.0 週休:補正なし	
	1)資材区分 2)地域資材単価コード (P)			時間的制約:なし 夜間制約作業時間:0.0	制約作業時間:0.0	
	3)地区資材単価コード (J) 4)施設機械資材単価コード (K)					
	ソフトシール仕切弁 φ100 7.5K RF	1.000	基			
	合計					算出数量 1.000 各単位
	単 価					
	*** S単- 12号 ***					
	フランジ短管 RF φ75 7.5K		個		1.000 各単位	当たり算出
	フランジ短管 RF φ75 7.5K φ75×300mm,,			基本給時間:8.0 深夜時間:0.0	超勤時間:0.0 週休:補正なし	
	1)資材区分 2)地域資材単価コード (P)			時間的制約:なし 夜間制約作業時間:0.0	制約作業時間:0.0	
	3)地区資材単価コード (J) 4)施設機械資材単価コード (K)					
	フランジ短管 RF φ75 7.5K φ75×300mm	1.000	個			
	合計					算出数量 1.000 各単位
	単 価					



事業名	県営基幹水利施設ストックマネジメント事業 昼間足代2				
工事名	R2三耕 ストマネ 昼間足代2 管水路補修1工事				

コード	名称	数量	単位	単価	金額	備考
	*** S単-13号 ***					
	フランジ短管 RF φ75 7.5K		個		1.000 各単位	当たり算出
	フランジ短管 RF φ75 7.5K φ75×250mm, ,			基本給時間:8.0 深夜時間:0.0	超勤時間:0.0 週休:補正なし	
	1)資材区分 2)地域資材単価コード (P)			時間的制約:なし 夜間制約作業時間:0.0	制約作業時間:0.0	
	3)地区資材単価コード (J) 4)施設機械資材単価コード (K)					
	フランジ短管 RF φ75 7.5K φ75×250mm	1.000	個			
	合計					算出数量 1.000 各単位
	単価					
	*** S単-14号 ***					
	ダクタイトル鋳鉄管用接合部品		組		1.000 各単位	当たり算出
	ダクタイトル鋳鉄管用接合部品 RFフランジ形 7.5K 径75, ,			基本給時間:8.0 深夜時間:0.0	超勤時間:0.0 週休:補正なし	
	1)資材区分 2)地域資材単価コード (P)			時間的制約:なし 夜間制約作業時間:0.0	制約作業時間:0.0	
	3)地区資材単価コード (J) 4)施設機械資材単価コード (K)					
	ダクタイトル鋳鉄管用接合部品 RFフランジ形 7.5K 径75	1.000	組			
	合計					算出数量 1.000 各単位
	単価					

事業名	県営基幹水利施設ストックマネジメント事業 昼間足代2				
工事名	R2三耕 ストマネ 昼間足代2 管水路補修1工事				

コード	名称	数量	単位	単価	金額	備考
	*** S単-15号 ***					
	減圧弁		基		1.000 各単位	当たり算出
	減圧弁 φ100 16.0k,,			基本給時間:8.0 深夜時間:0.0	超勤時間:0.0 週休:補正なし	
	1)資材区分 2)地域資材単価コード(P) 3)地区資材単価コード(J) 4)施設機械資材単価コード(K)			時間的制約:なし 夜間制約作業時間:0.0	制約作業時間:0.0	
	減圧弁 φ100 16.0k	1.000	基			
	合計					算出数量 1.000 各単位
	単価					
	*** S単-16号 ***					
	減圧弁		基		1.000 各単位	当たり算出
	減圧弁 φ100 7.5k,,			基本給時間:8.0 深夜時間:0.0	超勤時間:0.0 週休:補正なし	
	1)資材区分 2)地域資材単価コード(P) 3)地区資材単価コード(J) 4)施設機械資材単価コード(K)			時間的制約:なし 夜間制約作業時間:0.0	制約作業時間:0.0	
	減圧弁 φ100 7.5k	1.000	基			
	合計					算出数量 1.000 各単位
	単価					

事業名	県営基幹水利施設ストックマネジメント事業 昼間足代2				
工事名	R2三耕 ストマネ 昼間足代2 管水路補修1工事				

コード	名称	数量	単位	単価	金額	備考
	*** S単-17号 ***					
	洗砂		m3		1.000 各単位	当たり算出
	洗砂 (細骨材用) 細目			基本給時間:8.0 深夜時間:0.0	超勤時間:0.0 週休:補正なし	
	1)地区資材単価コード 2)資材規格 3)単価の入力	(細骨材用) 細目		時間的制約:なし 夜間制約作業時間:0.0	制約作業時間:0.0	
	洗砂 (細骨材用) 細目	1.000	m3			
	合計					算出数量 1.000 各単位
	単 価					
	*** S単-18号 ***					
	硬質ポリ塩化ビニル管人力布設		m		10.000 m	当たり算出
	硬質ポリ塩化ビニル管人力布設 VP, 150mm, 直管(両差し口), 4.0m管			基本給時間:8.0 深夜時間:0.0	超勤時間:0.0 週休:補正なし	
	1)管種区分 2)管径区分(mm)	VP 150mm		時間的制約:なし 夜間制約作業時間:0.0	制約作業時間:0.0	
	3)形状区分 4)管長区分	直管(両差し口) 4.0m管				
	硬質ポリ塩化ビニル管 一般管VP 径150 長4.0m	2.440	本			
	雑材料費 2%	0.020				
	土木一般世話役		人			
	特殊作業員		人			

事業名	県営基幹水利施設ストックマネジメント事業 昼間足代2
工事名	R 2 三耕 ストマネ 昼間足代2 管水路補修1工事

コード	名称	数量	単位	単価	金額	備考
	普通作業員		人			
	合計					算出数量 10.000 m
	単価		m			
	*** S単- 19号 ***					
	硬質ポリ塩化ビニル管人力布設		m		10.000 m	当たり算出
	硬質ポリ塩化ビニル管人力布設 VP, 100mm, 直管(両差し口), 4.0m管			基本給時間:8.0 深夜時間:0.0	超勤時間:0.0 週休:補正なし	
	1)管種区分 2)管径区分(mm)	VP 100mm		時間的制約:なし 夜間制約作業時間:0.0	制約作業時間:0.0	
	3)形状区分 4)管長区分	直管(両差し口) 4.0m管				
	硬質ポリ塩化ビニル管 一般管VP 径100 長4.0m	2.440	本			
	雑材料費 2%	0.020				
	土木一般世話役		人			
	特殊作業員		人			
	普通作業員		人			
	合計					算出数量 10.000 m
	単価		m			
	*** S単- 20号 ***					

事業名	県営基幹水利施設ストックマネジメント事業 昼間足代2
工事名	R2三耕 ストマネ 昼間足代2 管水路補修1工事

コード	名称	数量	単位	単価	金額	備考
	硬質ポリ塩化ビニル管人力布設		m		10.000 m	当たり算出
	硬質ポリ塩化ビニル管人力布設 VP, 65mm, 直管(両差し口), 4.0m管			基本給時間:8.0 深夜時間:0.0	超勤時間:0.0 週休:補正なし	
	1)管種区分 2)管径区分(mm)	VP 65mm		時間的制約:なし 夜間制約作業時間:0.0	制約作業時間:0.0	
	3)形状区分 4)管長区分	直管(両差し口) 4.0m管				
	硬質ポリ塩化ビニル管 一般管VP 径65 長4.0m	2.440	本			
	雑材料費 2%	0.020				
	土木一般世話役		人			
	特殊作業員		人			
	普通作業員		人			
	合計					算出数量 10.000 m
	単価		m			
	*** S単一 21号 ***					
	ダクタイル鋳鉄管人力布設		本		10.000 本	当たり算出
	ダクタイル鋳鉄管人力布設 短管・異形管, K形, 75mm, 3種, なし, なし			基本給時間:8.0 深夜時間:0.0	超勤時間:0.0 週休:補正なし	
	1)管区分 2)管形区分	短管・異形管 K形		時間的制約:なし 夜間制約作業時間:0.0	制約作業時間:0.0	
	3)管径区分(mm) 4)管種区分	75mm 3種				
	5)短管・異形管の単価(円/本) 6)単価0円区分(ダクタイル鋳鉄管)	なし				

事業名	県営基幹水利施設ストックマネジメント事業 昼間足代2				
工事名	R2三耕 ストマネ 昼間足代2 管水路補修1工事				

コード	名称	数量	単位	単価	金額	備考
	7)単価0円区分(接合部品)	なし				
	ダクティル鋳鉄異形管 フランジ長管 内面合成樹脂塗装	10.000	本			計上無し
	特殊作業員		人			
	普通作業員		人			
	合計					算出数量 10.000 本
	単価		本			
	*** S単一 22号 ***					
	ダクティル鋳鉄管人力布設		本		10.000 本	当たり算出
	ダクティル鋳鉄管人力布設 短管・異形管, K形, 100mm, 3種, なし, なし			基本給時間:8.0 深夜時間:0.0	超勤時間:0.0 週休:補正なし	
	1)管区分	短管・異形管		時間的制約:なし	制約作業時間:0.0	
	2)管形区分	K形		夜間制約作業時間:0.0		
	3)管径区分(mm)	100mm				
	4)管種区分	3種				
	5)短管・異形管の単価(円/本)					
	6)単価0円区分(ダクティル鋳鉄管)	なし				
	7)単価0円区分(接合部品)	なし				
	ダクティル鋳鉄異形管 フランジ長管 内面合成樹脂塗装	10.000	本			計上無し
	特殊作業員		人			
	普通作業員		人			
	合計					算出数量 10.000 本

事業名	県営基幹水利施設ストックマネジメント事業 昼間足代2
工事名	R2三耕 ストマネ 昼間足代2 管水路補修1工事

コード	名称	数量	単位	単価	金額	備考
	単 価		本			
	*** S単- 23号 ***					
	ダクティル鑄鉄管機械布設		本		1.000	本 当たり算出
	ダクティル鑄鉄管機械布設 短管・異形管, K形, 150×5, 3種, バックホ(クレーン機能付), なし, なし,			基本給時間:8.0 深夜時間:0.0 時間的制約:なし 夜間制約作業時間:0.0	超勤時間:0.0 週休:補正なし 制約作業時間:0.0	
	1)管区分	短管・異形管				
	2)管形区分	K形				
	3)管径区分(mm×m)	150×5				
	4)管種グループ	3~4.5種				
	5)管種区分	3種				
	6)機械区分	バックホ(クレーン機能付)				
	7)短管・異形管の単価(円/本)					
	8)単価0円区分(ダクティル鑄鉄管)	なし				
	9)単価0円区分(接合部品)	なし				
	10)長期割引単価区分(賃料機械)					
	ダクティル鑄鉄異形管 フランジ長管 内面合成樹脂塗装	1.000	本			計上無し
	諸雑費 0.1%	0.001				計上無し
	土木一般世話役		人			
	特殊作業員		人			
	普通作業員		人			
	バックホ[クローラ型・クレーン機能付・排対型(1次・2次・3次)]		日			<賃料>
	軽油 パトロール給油	4.600	L			
	運転手(特殊)		人			

事業名	県営基幹水利施設ストックマネジメント事業 昼間足代2
工事名	R2三耕 ストマネ 昼間足代2 管水路補修1工事

コード	名称	数量	単位	単価	金額	備考
	合計					算出数量 1.000 本
	単価		本			
	*** S単- 24号 ***					
	制水弁人力据付		基		1.000 基	当たり算出
	制水弁人力据付 樹脂製, 150mm			基本給時間:8.0 深夜時間:0.0	超勤時間:0.0 週休:補正なし	
	1) 制水弁の単価(円/基) 2) 口径区分(mm)	150mm		時間的制約:なし 夜間制約作業時間:0.0	制約作業時間:0.0	
	3) 材質区分	樹脂製				
	仕切弁(樹脂製)	1.000	個			計上無し
	土木一般世話役		人			
	特殊作業員		人			
	普通作業員		人			
	合計					算出数量 1.000 基
	単価		基			
	*** S単- 25号 ***					
	制水弁人力据付		基		1.000 基	当たり算出
	制水弁人力据付 樹脂製, 100mm			基本給時間:8.0 深夜時間:0.0	超勤時間:0.0 週休:補正なし	



事業名	県営基幹水利施設ストックマネジメント事業 昼間足代2				
工事名	R2三耕 ストマネ 昼間足代2 管水路補修1工事				

コード	名称	数量	単位	単価	金額	備考
	1)制水弁の単価(円/基)			時間的制約:なし	制約作業時間:0.0	
	2)口径区分(mm)	100mm		夜間制約作業時間:0.0		
	3)材質区分	樹脂製				
	仕切弁(樹脂製)		1.000	個		計上無し
	土木一般世話役			人		
	特殊作業員			人		
	普通作業員			人		
	合計					算出数量 1.000 基
	単価			基		
	*** S単- 26号 ***					
	制水弁人力据付			基	1.000 基	当たり算出
	制水弁人力据付				基本給時間:8.0	超勤時間:0.0
	樹脂製,75mm				深夜時間:0.0	週休:補正なし
	1)制水弁の単価(円/基)			時間的制約:なし	制約作業時間:0.0	
	2)口径区分(mm)	75mm		夜間制約作業時間:0.0		
	3)材質区分	樹脂製				
	仕切弁(樹脂製)		1.000	個		計上無し
	土木一般世話役			人		
	特殊作業員			人		
	普通作業員			人		

事業名	県営基幹水利施設ストックマネジメント事業 昼間足代2
工事名	R 2 三耕 ストマネ 昼間足代2 管水路補修1工事

コード	名称	数量	単位	単価	金額	備考
	合計					算出数量 1.000 基
	単価		基			
	*** S単- 27号 ***					
	減圧弁人力据付		基		1.000 基	当たり算出
	制水弁人力据付 鑄鉄製, 150mm			基本給時間:8.0 深夜時間:0.0	超勤時間:0.0 週休:補正なし	
	1) 制水弁の単価(円/基) 2) 口径区分(mm)	150mm		時間的制約:なし 夜間制約作業時間:0.0	制約作業時間:0.0	
	3) 材質区分	鑄鉄製				
	仕切弁(鑄鉄用)	1.000	個			計上無し
	土木一般世話役		人			
	特殊作業員		人			
	普通作業員		人			
	合計					算出数量 1.000 基
	単価		基			
	*** S単- 28号 ***					
	減圧弁人力据付		基		1.000 基	当たり算出
	制水弁人力据付 鑄鉄製, 100mm			基本給時間:8.0 深夜時間:0.0	超勤時間:0.0 週休:補正なし	

事業名	県営基幹水利施設ストックマネジメント事業 昼間足代2				
工事名	R2三耕 ストマネ 昼間足代2 管水路補修1工事				

コード	名称	数量	単位	単価	金額	備考
	1) 制水弁の単価(円/基)			時間的制約:なし	制約作業時間:0.0	
	2) 口径区分(mm)	100mm		夜間制約作業時間:0.0		
	3) 材質区分	鋳鉄製				
	仕切弁(鋳鉄用)		1.000	個		計上無し
	土木一般世話役			人		
	特殊作業員			人		
	普通作業員			人		
	合計					算出数量 1.000 基
	単価			基		
	*** S単- 29号 ***					
	ストレーナ人力据付			基	1.000 基	当たり算出
	制水弁人力据付 鋳鉄製, 150mm			基本給時間:8.0 深夜時間:0.0	超勤時間:0.0 週休:補正なし	
	1) 制水弁の単価(円/基)			時間的制約:なし	制約作業時間:0.0	
	2) 口径区分(mm)	150mm		夜間制約作業時間:0.0		
	3) 材質区分	鋳鉄製				
	仕切弁(鋳鉄用)		1.000	個		計上無し
	土木一般世話役			人		
	特殊作業員			人		
	普通作業員			人		

事業名	県営基幹水利施設ストックマネジメント事業 昼間足代2				
工事名	R2三耕 ストマネ 昼間足代2 管水路補修1工事				

コード	名称	数量	単位	単価	金額	備考
	合計					算出数量 1.000 基
	単価		基			
	*** S単- 30号 ***					
	ストレーナ人力据付		基		1.000 基	当たり算出
	制水弁人力据付 鋳鉄製, 100mm			基本給時間:8.0 深夜時間:0.0	超勤時間:0.0 週休:補正なし	
	1) 制水弁の単価(円/基) 2) 口径区分(mm)	100mm		時間的制約:なし 夜間制約作業時間:0.0	制約作業時間:0.0	
	3) 材質区分	鋳鉄製				
	仕切弁(鋳鉄用)	1.000	個			計上無し
	土木一般世話役		人			
	特殊作業員		人			
	普通作業員		人			
	合計					算出数量 1.000 基
	単価		基			
	*** S単- 31号 ***					
	空気弁人力据付		基		1.000 基	当たり算出
	空気弁人力据付 25mm, 急排空気弁, なし			基本給時間:8.0 深夜時間:0.0	超勤時間:0.0 週休:補正なし	

事業名	県営基幹水利施設ストックマネジメント事業 昼間足代2				
工事名	R2三耕 ストマネ 昼間足代2 管水路補修1工事				

コード	名称	数量	単位	単価	金額	備考
	1)口径区分(mm) 2)種別区分	25mm 急排空気弁		時間的制約:なし 夜間制約作業時間:0.0	制約作業時間:0.0	
	3)単価0円区分(空気弁)	なし				
	水道用急速空気弁 FC製 7.5K 径25 合成樹脂塗装	1.000	個			計上無し
	土木一般世話役		人			
	特殊作業員		人			
	普通作業員		人			
	合計					算出数量 1.000 基
	単価		基			
	*** S単- 32号 ***					
	SP 床掘り		m3		1.000 m3	当たり算出
	SP 床掘り 土砂,平均施工幅1m以上2m未満,無し,無し			基本給時間:8.0 深夜時間:0.0 時間的制約:なし 夜間制約作業時間:0.0	超勤時間:0.0 週休:補正なし 制約作業時間:0.0	
	1)土質 2)施工方法	土砂 平均施工幅1m以上2m未満				
	3)土留方式の種類 4)障害の有無	無し 無し				
	単価		m3			
	*** S単- 33号 ***					

事業名	県営基幹水利施設ストックマネジメント事業 昼間足代2				
工事名	R2三耕 ストマネ 昼間足代2 管水路補修1工事				

コード	名称	数量	単位	単価	金額	備考
	SP 基面修正		m <sup>2</sup>		1.000 m <sup>2</sup>	当たり算出
	SP 基面修正 基面修正			基本給時間:8.0 深夜時間:0.0 時間的制約:なし 夜間制約作業時間:0.0	超勤時間:0.0 週休:補正なし 制約作業時間:0.0	
	1) 整形区分	基面修正				
	単 価		m <sup>2</sup>			
	*** S単- 34号 ***					
	アスファルト殻運搬		m <sup>3</sup>		1.000 m <sup>3</sup>	当たり算出
	SP 殻運搬 舗装版破碎, 機械積込(舗装版厚15cm以下), 無し, 11.5km以下			基本給時間:8.0 深夜時間:0.0 時間的制約:なし 夜間制約作業時間:0.0	超勤時間:0.0 週休:補正なし 制約作業時間:0.0	
	1) 殻発生作業 2) 積込工法区分 3) DID区間の有無 4) 運搬距離	舗装版破碎 機械積込(舗装版厚15cm以下) 無し 11.5km以下				
	単 価		m <sup>3</sup>			
	*** S単- 35号 ***					
	SP 舗装版破碎		m <sup>2</sup>		1.000 m <sup>2</sup>	当たり算出
	SP 舗装版破碎 アスファルト舗装版, 無し, 不要, 15cm以下, -, 有り,			基本給時間:8.0 深夜時間:0.0 時間的制約:なし 夜間制約作業時間:0.0	超勤時間:0.0 週休:補正なし 制約作業時間:0.0	

事業名	県営基幹水利施設ストックマネジメント事業 昼間足代2
工事名	R 2 三耕 ストマネ 昼間足代2 管水路補修1 工事

コード	名称	数量	単位	単価	金額	備考
	1) 舗装版種別	アスファルト舗装版				
	2) 障害等の有無	無し				
	3) 騒音振動対策	不要				
	4) 舗装版厚	15cm以下				
	5) Co+As (カバー) 舗装によるAs舗装	-				
	6) 積込作業の有無	有り				
	7) 長期割引単価区分					
	単 価		m <sup>2</sup>			
	*** S単- 36号 ***					
	SP 舗装版切断		m		1.000 m	当たり算出
	SP 舗装版切断 アスファルト舗装版, 15cm以下, -, -			基本給時間:8.0 深夜時間:0.0	超勤時間:0.0 週休:補正なし	
				時間的制約:なし 夜間制約作業時間:0.0	制約作業時間:0.0	
	1) 舗装版種別	アスファルト舗装版				
	2) アスファルト舗装版厚	15cm以下				
	3) コンクリート舗装版厚	-				
	4) Co+As (カバー) 装版の全体	-				
	単 価		m			
	*** S単- 37号 ***					
	SP コンクリート分水槽据付		基		1.000 基	当たり算出
	SP コンクリート分水槽据付 据付・撤去, 50kg以上80kg以下, 無し,			基本給時間:8.0 深夜時間:0.0	超勤時間:0.0 週休:補正なし	
				時間的制約:なし 夜間制約作業時間:0.0	制約作業時間:0.0	

事業名	県営基幹水利施設ストックマネジメント事業 昼間足代2
工事名	R2三耕 ストマネ 昼間足代2 管水路補修1工事

コード	名称	数量	単位	単価	金額	備考
	1)作業区分 2)製品質量(kg/基)	据付・撤去 50kg以上80kg以下				
	3)基礎碎石の有無 4)長期割引単価区分	無し				
	単 価		基			
	*** S単一 38号 ***					
	SP コンクリート分水槽据付		基		1.000 基	当たり算出
	SP コンクリート分水槽据付 据付・撤去, 80kgを超え200kg以下, 無し,			基本給時間:8.0 深夜時間:0.0	超勤時間:0.0 週休:補正なし	
				時間的制約:なし 夜間制約作業時間:0.0	制約作業時間:0.0	
	1)作業区分 2)製品質量(kg/基)	据付・撤去 80kgを超え200kg以下				
	3)基礎碎石の有無 4)長期割引単価区分	無し				
	単 価		基			
	*** S単一 39号 ***					
	SP 上層路盤 (車道・路肩部)		m <sup>2</sup>		1.000 m <sup>2</sup>	当たり算出
	SP 上層路盤 (車道・路肩部) 路盤材, 粒度調整碎石 M-30, -, 1層施工, -, 0mm, 100mm,			基本給時間:8.0 深夜時間:0.0	超勤時間:0.0 週休:補正なし	
				時間的制約:なし 夜間制約作業時間:0.0	制約作業時間:0.0	
	1)材料区分 I 2)平均幅員	路盤材 -				
	3)瀝青材の有無 4)路盤材の有無	なし あり				





事業名	県営基幹水利施設ストックマネジメント事業 昼間足代2
工事名	R2三耕 ストマネ 昼間足代2 管水路補修1工事

コード	名称(規格)	数量	単位	単価	金額	備考
	*** T単-1号 ***					
	制水弁撤去		基		1.000 基	当たり算出
	φ150 土木一般世話役		人			S単 4号
	特殊作業員		人			S単 5号
	普通作業員		人			S単 6号
	合計					算出数量 1.000 基
	単 価		基			
	*** T単-2号 ***					
	制水弁撤去		基		1.000 基	当たり算出
	φ100 土木一般世話役		人			S単 4号
	特殊作業員		人			S単 5号
	普通作業員		人			S単 6号
	合計					算出数量 1.000 基
	単 価		基			

事業名	県営基幹水利施設ストックマネジメント事業 昼間足代2
工事名	R2三耕 ストマネ 昼間足代2 管水路補修1工事

コード	名称(規格)	数量	単位	単価	金額	備考
	*** T単-3号 ***					
	制水弁撤去		基		1.000 基	当たり算出
	φ75 土木一般世話役		人			S単 4号
	特殊作業員		人			S単 5号
	普通作業員		人			S単 6号
	合計					算出数量 1.000 基
	単 価		基			
	*** T単-4号 ***					
	空気弁撤去		基		1.000 基	当たり算出
	φ25 土木一般世話役		人			S単 4号
	特殊作業員		人			S単 5号
	普通作業員		人			S単 6号
	合計					算出数量 1.000 基
	単 価		基			

事業名	県営基幹水利施設ストックマネジメント事業 昼間足代2
工事名	R2三耕 ストマネ 昼間足代2 管水路補修1工事

コード	名称(規格)	数量	単位	単価	金額	備考
	*** T単-5号 ***					
	塩ビ管等撤去		m		1.000 m	当たり算出
	φ150					
	土木一般世話役		人			S単 4号
	特殊作業員		人			S単 5号
	普通作業員		人			S単 6号
	合計					算出数量 1.000 m
	単価		m			
	*** T単-6号 ***					
	塩ビ管等撤去		m		1.000 m	当たり算出
	φ100					
	土木一般世話役		人			S単 4号
	特殊作業員		人			S単 5号
	普通作業員		人			S単 6号
	合計					算出数量 1.000 m
	単価		m			

事業名	県営基幹水利施設ストックマネジメント事業 昼間足代2
工事名	R2三耕 ストマネ 昼間足代2 管水路補修1工事

コード	名称(規格)	数量	単位	単価	金額	備考
	*** T単-7号 ***					
	塩ビ管等撤去		m		1.000 m	当たり算出
	φ65 土木一般世話役		人			S単 4号
	特殊作業員		人			S単 5号
	普通作業員		人			S単 6号
	合計					算出数量 1.000 m
	単価		m			
	*** T単-8号 ***					
	ダクタイル鋳鉄管人力撤去		本		10.000 本	当たり算出
	異形管 φ75 特殊作業員		人			S単 5号
	普通作業員		人			S単 6号
	合計					算出数量 10.000 本
	単価		本			
	*** T単-9号 ***					

事業名	県営基幹水利施設ストックマネジメント事業 昼間足代2
工事名	R2三耕 ストマネ 昼間足代2 管水路補修1工事

コード	名称(規格)	数量	単位	単価	金額	備考
	減圧弁撤去		基		1.000 基	当たり算出
	φ100 土木一般世話役		人			S単 4号
	特殊作業員		人			S単 5号
	普通作業員		人			S単 6号
	合計					算出数量 1.000 基
	単価		基			
	*** T単- 10号 ***					
	ダクタイル鋳鉄管人力撤去		本		10.000 本	当たり算出
	異形管 φ100 特殊作業員		人			S単 5号
	普通作業員		人			S単 6号
	合計					算出数量 10.000 本
	単価		本			
	*** T単- 11号 ***					
	ダクタイル鋳鉄管機械撤去		本		10.000 本	当たり算出

事業名	県営基幹水利施設ストックマネジメント事業 昼間足代2
工事名	R2三耕 ストマネ 昼間足代2 管水路補修1工事

コード	名称(規格)	数量	単位	単価	金額	備考
	異形管 φ150					
	土木一般世話役		人			S単 4号
	特殊作業員		人			S単 5号
	普通作業員		人			S単 6号
	バックホウ[クローラ型・クレーン機能付・排対型(1次・2次・3次)] 標準バケット容量 山積0.8m3 (平積0.6m3) 吊能力2.9t		日			S単 3号
	軽油 パトロール給油	2.300	L			
	運転手(特殊)		人			S単 7号
	合計					算出数量 10.000 本
	単価		本			
	*** T単-12号 ***					
	ストレーナ撤去		基		1.000 基	当たり算出
	φ150 土木一般世話役		人			S単 4号
	特殊作業員		人			S単 5号
	普通作業員		人			S単 6号
	合計					算出数量 1.000 基
	単価		基			





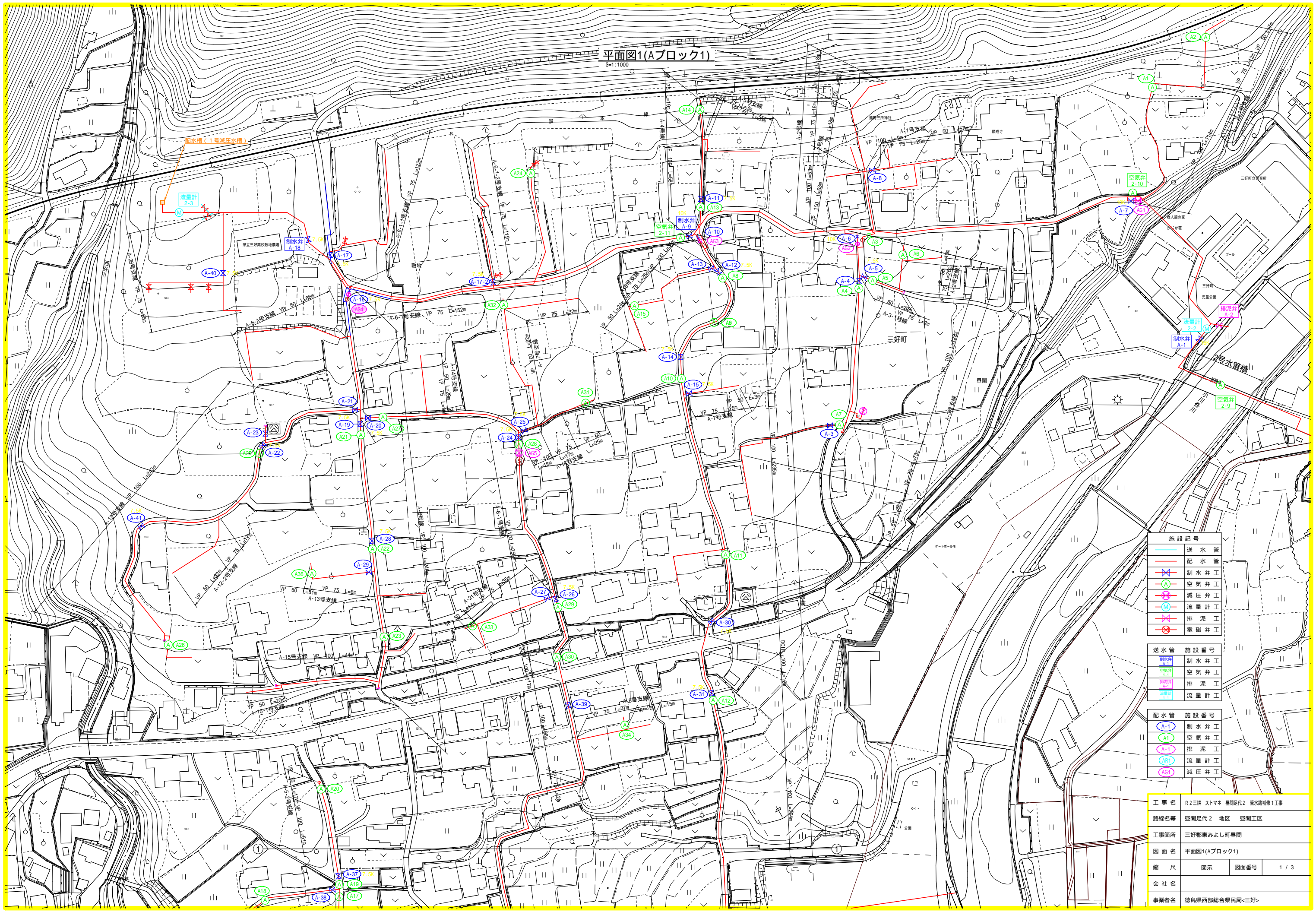


名称	規格	単位	17号主管	17号主管	支管17-1	支管17-1	支管17-1-1	支管17-1-2	支管17-2	計	備考	
			E-10	E-13	E-5	E-7	E-6	E-8	E-11			
(資材)												
ソフトシール仕切弁	φ150(RF, 7.5K)	基	1.00	1.00						2.00		
ソフトシール仕切弁	φ100(RF, 7.5K)	基			1.00	1.00		1.00	1.00	4.00		
フランジ接合部品(上水7.5K RF)	φ150	組	2.00	2.00						4.00		
フランジ接合部品(上水7.5K RF)	φ100	組			2.00	2.00		2.00	2.00	8.00		
硬質ポリ塩化ビニル管	φ150×5000mm	m	0.62	0.62						1.24		
硬質ポリ塩化ビニル管	φ100×5000mm	m			0.70	0.70		0.70	0.70	2.80		
硬質ポリ塩化ビニル管	φ65×5000mm	m					0.74			0.74		
メカ形ドレサラー(抜止付)	φ150	個	1.00	1.00						2.00		
メカ形ドレサラー(抜止付)	φ100	個			1.00	1.00		1.00	1.00	4.00		
メカ形ドレサラー(抜止付)	φ65	個					1.00			1.00		
メカ形フランジ短管(抜止付)	φ150(RF, JIS7.5K)	個	2.00	2.00						4.00		
メカ形フランジ短管(抜止付)	φ100(RF, JIS7.5K)	個			2.00	2.00		2.00	2.00	8.00		
メカ形フランジ短管(抜止付)	φ65(RF, JIS10.0K)	個					2.00			2.00		
ソフトシール仕切弁	65mm(JIS10.0K RF)	基					1.00			1.00		
フランジ接合部品(JIS10.0K RF)	φ65	組					2.00			2.00		
(布設)												
制水弁入力撤去(仕切弁)	鋳鉄製 150mm	基	1.00	1.00						2.00		
制水弁入力撤去(仕切弁)	鋳鉄製 100mm	基			1.00	1.00		1.00	1.00	4.00		
制水弁入力撤去(仕切弁)	鋳鉄製 75mm	基					1.00			1.00		
制水弁BOX再利用撤去・据付	50～80kg/基以下	基	4.00	4.00	4.00	4.00	4.00	4.00	4.00	28.00		
制水弁入力据付(仕切弁)	樹脂製 150mm	基	1.00	1.00						2.00		
制水弁入力据付(仕切弁)	樹脂製 100mm	基			1.00	1.00		1.00	1.00	4.00		
制水弁入力据付(仕切弁)	樹脂製 75mm	基					1.00			1.00		
フランジ継手取り外し	φ150 7.5K	口	2.00	2.00						4.00		
フランジ継手取り外し	φ100 7.5K	口			2.00	2.00		2.00	2.00	8.00		
フランジ継手取り外し	φ65以下 10.0K	口					2.00			2.00		
フランジ継手	φ150 7.5K	口	2.00	2.00						4.00		
フランジ継手	φ100 7.5K	口			2.00	2.00		2.00	2.00	8.00		
フランジ継手	φ65以下 10.0K	口					2.00			2.00		
硬質ポリ塩化ビニル管人力布撤去	VP直管 φ150	m	1.20	1.20						2.40		
硬質ポリ塩化ビニル管人力布撤去	VP直管 φ100	m			1.20	1.20		1.20	1.20	4.80		
硬質ポリ塩化ビニル管人力布撤去	VP直管 φ65	m					1.20			1.20		
硬質ポリ塩化ビニル管人力布設	VP直管 φ150	m	0.62	0.62						1.24		
硬質ポリ塩化ビニル管人力布設	VP直管 φ100	m			0.70	0.70		0.70	0.70	2.80		
硬質ポリ塩化ビニル管人力布設	VP直管 φ65	m					0.74			0.74		
既設硬質塩化ビニル管切断	φ150	口	2.00	2.00						4.00		
既設硬質塩化ビニル管切断	φ100	口			2.00	2.00		2.00	2.00	8.00		
既設硬質塩化ビニル管切断	φ75	口					2.00			0.32		
硬質塩化ビニル管切断	φ150	口	2.00	2.00						4.00		
硬質塩化ビニル管切断	φ100	口			2.00	2.00		2.00	2.00	8.00		
硬質塩化ビニル管切断	φ75	口					2.00			2.00		
RR離脱継手工	φ150	口	4.00	4.00						8.00		
RR離脱継手工	φ100	口			4.00	4.00		4.00	4.00	16.00		
RR離脱継手工	φ75	口					4.00			4.00		
(土工)												
舗装版切断	AS 15cm以下	m	7.80	7.80	7.60	7.60	7.60	7.60		46.00		
舗装版汚泥	AS	m3	0.023×0.04×46.0=0.04							0.04	0.04	
舗装版破砕積込		m2	3.61	3.61	3.39	3.39	3.39	3.39		20.78		
殻運搬	AS	m3								0.83		
産業廃棄物処理	AS	m3								0.83		
床掘		m3	3.04	3.04	2.70	2.70	2.62	2.70	2.81	19.61		
基面整正		m2	2.34	2.34	2.18	2.18	2.19	2.18	2.18	15.59		
砂埋戻		m3	0.84	0.84	0.68	0.68	0.61	0.68	0.68	5.01		
現場発生土埋戻		m3	1.90	1.90	1.76	1.76	1.76	1.76	2.11	12.95		
アスファルト舗装復旧	再生密粒度AS(13) t=4cm	m2	3.61	3.61	3.39	3.39	3.39	3.39		20.78		
路盤	M-30 t=10cm	m2	3.61	3.61	3.39	3.39	3.39	3.39		20.78		





平面図1(Aブロック)  
S=1:1000



施設記号	
	送水管
	配水管
	制水弁工
	空気弁工
	減圧弁工
	流量計工
	排泥工
	電磁弁工

送水管	施設番号
	制水弁 A-1
	空気弁 2-11
	空気弁 2-10
	排泥弁 A-2
	流量計 2-2
	流量計 2-3

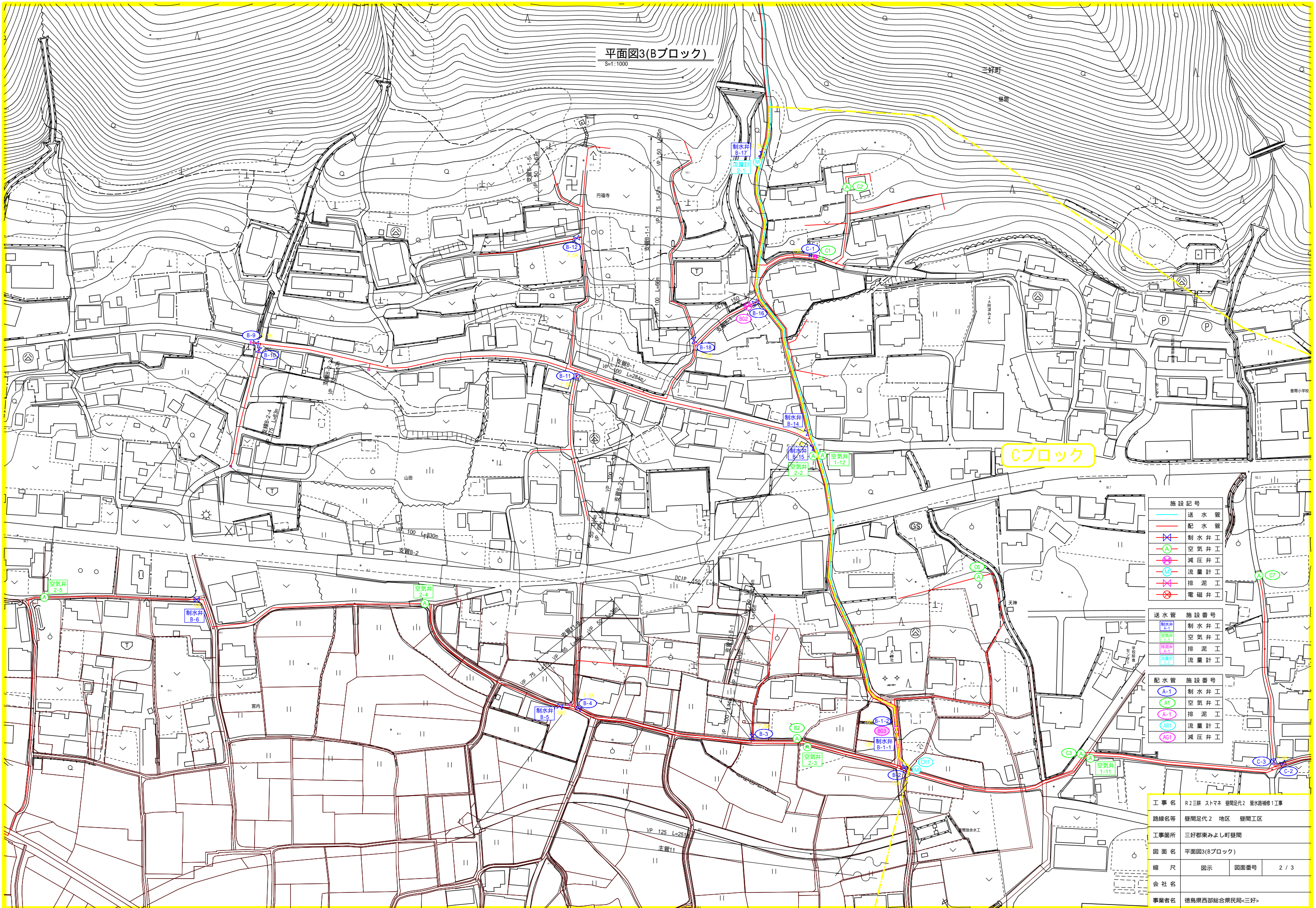
配水管	施設番号
	A-1
	A-2
	A-3
	A-4
	A-5
	A-6
	A-7
	A-8
	A-9
	A-10
	A-11
	A-12
	A-13
	A-14
	A-15
	A-16
	A-17
	A-18
	A-19
	A-20
	A-21
	A-22
	A-23
	A-24
	A-25
	A-26
	A-27
	A-28
	A-29
	A-30
	A-31
	A-32
	A-33
	A-34
	A-35
	A-36
	A-37
	A-38
	A-39
	A-40
	A-41

工事名	R2三好 スタマネ 昼間足代2 管水路補修1工事		
路線名等	昼間足代2 地区	昼間工区	
工事箇所	三好町東みよし町界間		
図面名	平面図1(Aブロック1)		
縮尺	図示	図面番号	1 / 3
会社名			
事業者名	徳島県西部総合県民局<三好>		



平面図3(Bブロック)

S=1:1000



施設記号	
	送水管
	配水管
	制水弁工
	空気弁工
	減圧弁工
	流量計工
	排泥工
	電磁弁工

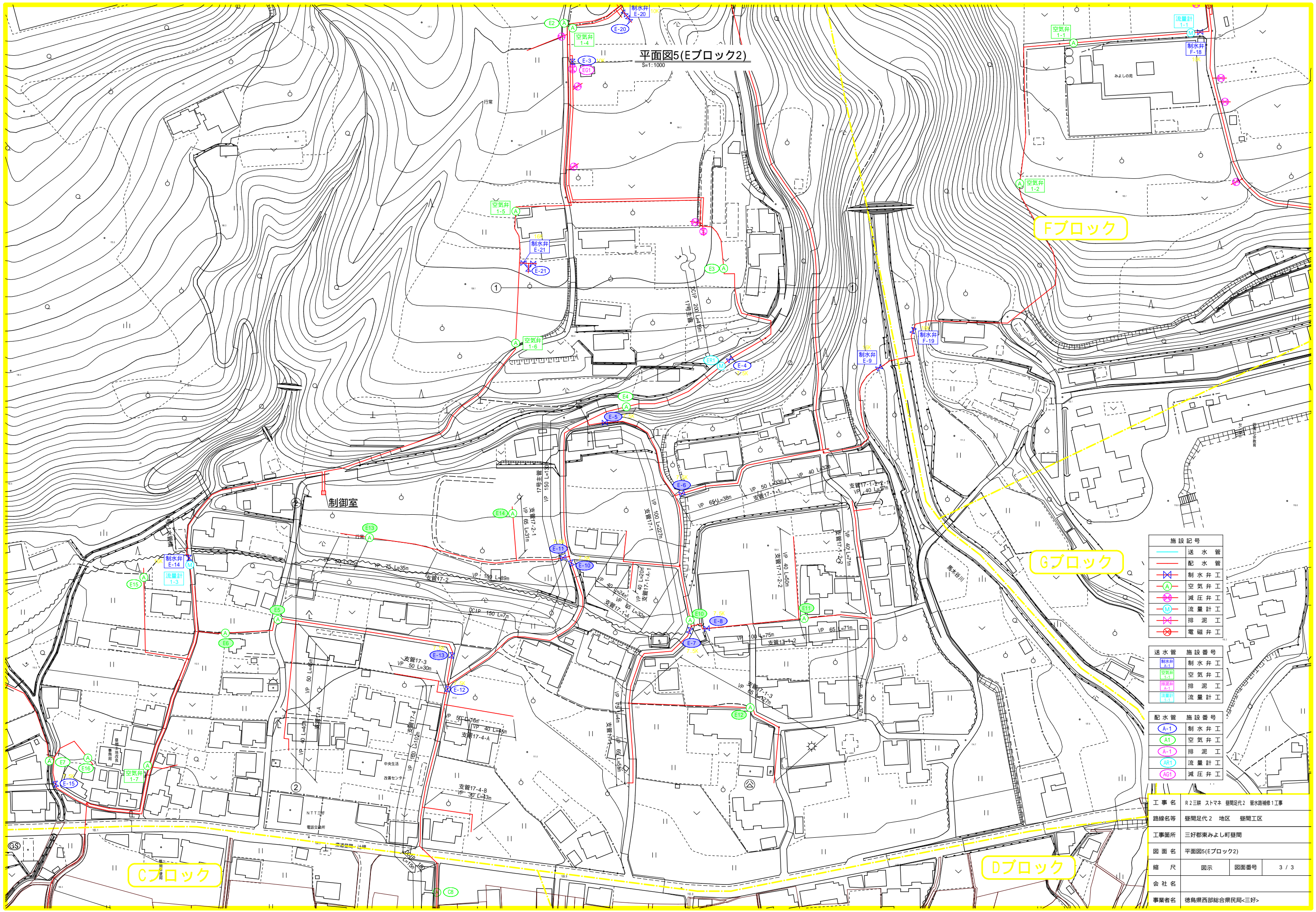
送水管	施設番号
	制水弁工
	空気弁工
	排泥工
	流量計工

配水管	施設番号
	制水弁工
	空気弁工
	排泥工
	流量計工
	減圧弁工

工事名	R2三好 ストマネ 昼間代2 管水路補修1工事		
路線名等	昼間代2 地区	昼間工区	
工事箇所	三好郡東みよし町昼間		
図面名	平面図3(Bブロック)		
縮尺	図示	図面番号	2 / 3
会社名			
事業者名	徳島県西部総合県民局<三好>		



平面図5(Eブロック2)  
S=1:1000



施設記号	
	送水管
	配水管
	制水弁工
	空気弁工
	減圧弁工
	流量計工
	排泥工
	電磁弁工

送水管	施設番号
	制水弁工
	空気弁工
	排泥工
	流量計工

配水管	施設番号
	制水弁工
	空気弁工
	排泥工
	流量計工
	減圧弁工

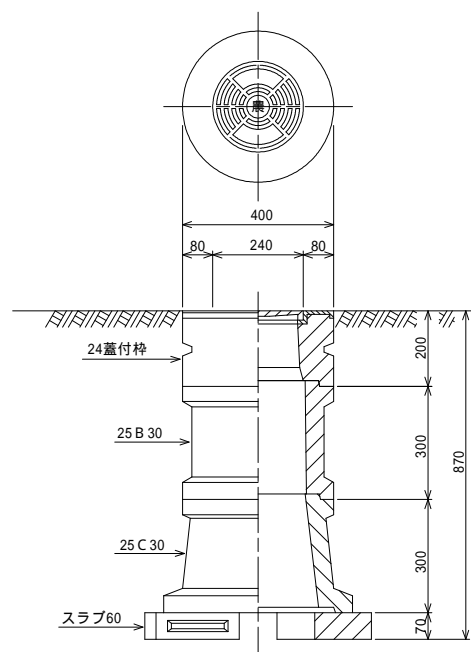
工事名	R2三好 ストマネ 昼間足代2 管水路補修1工事		
路線名等	昼間足代2 地区 昼間工区		
工事箇所	三好郡東みよし町昼間		
図面名	平面図5(Eブロック2)		
縮尺	図示	図面番号	3 / 3
会社名			
事業者名	徳島県西部総合県民局<三好>		

# 制水弁・空気弁室標準図

S=1:10

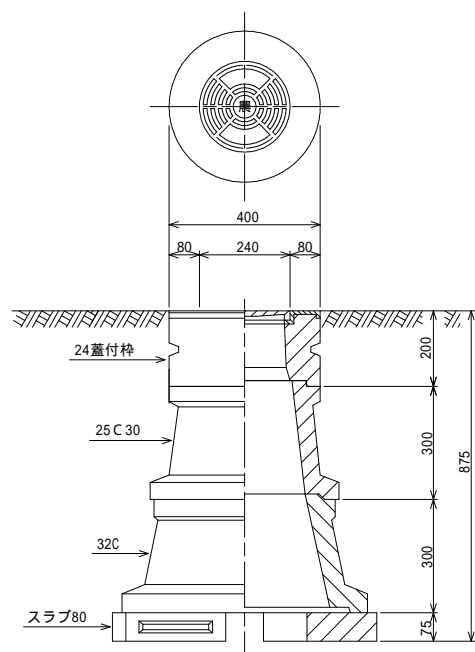
## 制水弁室 A 型

50 ~ 125  
H=1800 ~ 600



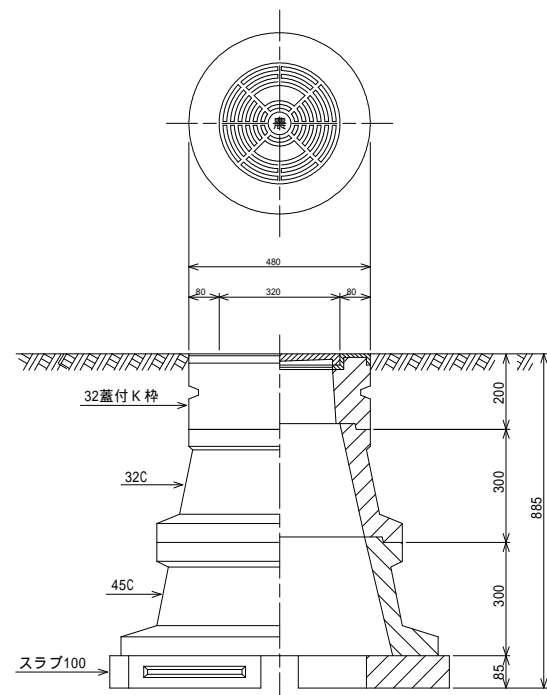
## 制水弁室 B 型

150 ~ 200  
H=1800 ~ 600



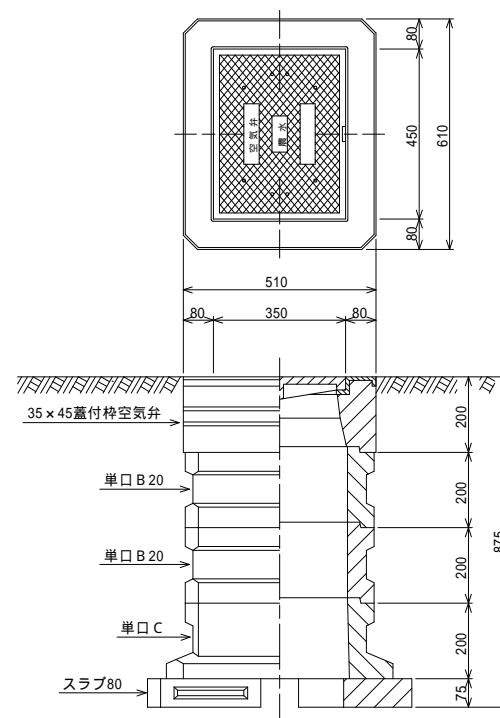
## 制水弁室 C 型

250 ~ 300  
H=1800 ~ 600



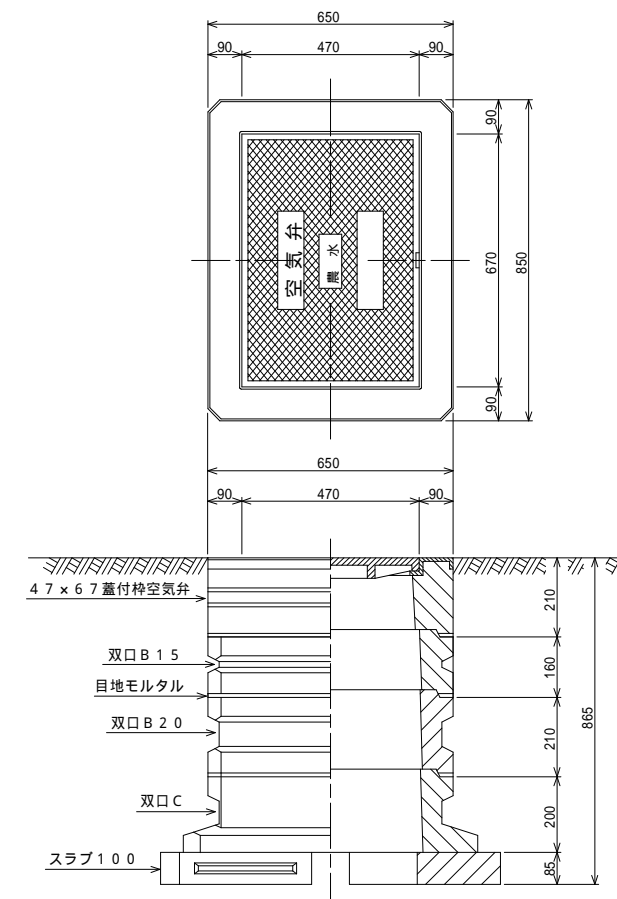
## 空気弁室 D 型

空気弁 2 5  
H=1800 ~ 600



## 空気弁室 E 型

空気弁 7 5  
H=1800 ~ 600



### 制水弁室A型 (仕切弁 75 ~ 125)

型	H	24蓋付枠	25 B 1 0	25 B 2 0	25 B 3 0	25 B 4 0	25 C 1 0	25 C 3 0	スラブ60
A - 1	600	1	1				1		1
A - 2	800	1	1					1	1
A - 3	1000	1			1			1	1
A - 4	1200	1	1			1		1	1
A - 5	1500	1				2		1	1
A - 6	1800	1			1	2		1	1

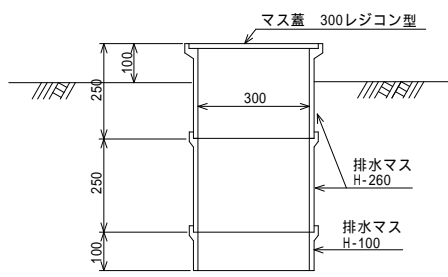
### 制水弁室B型 (仕切弁 150 ~ 200)

型	H	24蓋付枠	25 B 1 0	25 B 2 0	25 B 3 0	25 B 4 0	25 C 1 0	25 C 3 0	32C	スラブ80
B - 1	600	1	1				1			1
B - 2	800	1					1		1	1
B - 3	1000	1						1	1	1
B - 4	1200	1		1				1	1	1
B - 5	1500	1	1			1		1	1	1
B - 6	1800	1				2		1	1	1

### 制水弁室C型 (仕切弁 250 ~ 300)

型	H	32蓋付K枠	32 B 1 0	32 B 2 0	32 B 3 0	32C	45C	スラブ100
C - 1	600	1				1		1(スラブ80)
C - 2	800	1	1			1		1(スラブ80)
C - 3	1000	1				1	1	1(スラブ100)
C - 4	1200	1	1			1	1	1(スラブ100)
C - 5	1500	1	1		1	1	1	1(スラブ100)
C - 6	1800	1	1		2	1	1	1(スラブ100)

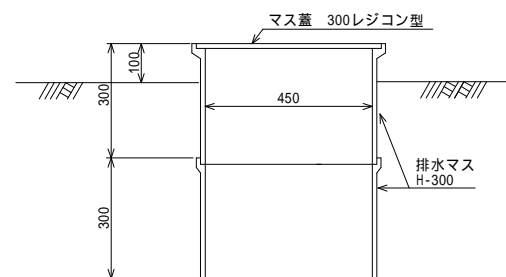
### 耕地用仕切弁室



### 耕地用仕切弁室

名称	規格	数量
マス蓋 (レジコン製)	300	1
排水マス (ポリプロピレン製)	300, H=250	2
"	300, H=100	1

### 耕地用仕切弁室



### 耕地用仕切弁室

名称	規格	数量
マス蓋 (レジコン製)	450	1
排水マス (ポリプロピレン製)	450, H=300	2

### 空気弁室A型 (空気弁 25)

型	土被り H	35 x 45蓋付枠空気弁	単口 B 1 0	単口 B 2 0	単口 B 3 0	単口 C	スラブ80
A - 1	600	1					1
A - 2	800	1		1			1
A - 3	1000	1		2		1	1
A - 4	1200	1			2	1	1
A - 5	1500	1			3	1	1
A - 6	1800	1			4	1	1

### 空気弁室B型 (空気弁 75)

型	土被り H	47 x 67蓋付枠空気弁	双口 B 1 0	双口 B 1 5	双口 B 2 0	双口 C	スラブ100
B - 1	600	1				1	1
B - 2	800	1		1		1	1
B - 3	1000	1		1	1	1	1
B - 4	1200	1	1		2	1	1
B - 5	1500	1			4	1	1
B - 6	1800	1	1		5	1	1

### 参考図

工事名	R2三好 ストマネ 昼間足代2 管水路補修1工事		
路線名	昼間足代2 地区		
工事箇所	三好郡東みよし町昼間		
図面名	参考図		
縮尺	図示	図面番号	1 / 1
会社名			
事業者名	徳島県西部総合農政局<三好>		